

# INFORMACE PRO OBJEDNÁNÍ



Malý drenážní sáček s překládacím uzávěrem pro rány až do velikosti 45 x 30mm  
Balení: **10 kusů**  
Kód výrobku: **839250**



Střední drenážní sáček s překládacím uzávěrem pro rány až do velikosti 110 x 75mm  
Balení: **10 kusů**  
Kód výrobku: **839251**



Velký drenážní sáček s překládacím uzávěrem pro rány až do velikosti 175 x 110mm  
Balení: **10 kusů**  
Kód výrobku: **839252\***



Velkoobjemový drenážní sáček s překládacím uzávěrem pro rány až do velikosti 245 x 160mm  
Balení: **5 kusů**  
Kód výrobku: **839253\***



Malý drenážní sáček se zátkou pro rány až do velikosti 45 x 30mm  
Balení: **10 kusů**  
Kód výrobku: **839260**



Malý drenážní sáček se zátkou pro rány až do velikosti 60 x 86mm  
Balení: **10 kusů**  
Kód výrobku: **839267**



Střední drenážní sáček se zátkou pro rány až do velikosti 110 x 75mm  
Balení: **10 kusů**  
Kód výrobku: **839261**



Střední drenážní sáček se zátkou pro podélné rány do velikosti 250x80mm  
Balení: **5 kusů**  
Kód výrobku: **839270\***



Velký sáček se zátkou, vhodný na rány o rozměrech až 175 x 110 mm  
Balení: **10 kusů**  
Kód výrobku: **839262\***



Extra velký sáček se zátkou, vhodný na horizontální rány o rozměrech až 245 x 160 mm  
Balení: **5 kusů**  
Kód výrobku: **839263\***



Velkoobjemový drenážní sáček se zátkou a přístupovým okénkem pro horizontální rány až do velikosti 245 x 160mm  
Balení: **5 kusů**  
Kód výrobku: **839264**



Extra velký sáček se zátkou, vhodný na vertikální rány o rozměrech až 245 x 160 mm  
Balení: **5 kusů**  
Kód výrobku: **839265\***



Extra velký sáček se zátkou a přístupovým okénkem vhodný na vertikální rány o rozměrech až 245 x 160 mm  
Balení: **5 kusů**  
Kód výrobku: **839268**



Extra velký sáček se zátkou, vhodný na vertikální rány o rozměrech 290 x 130mm  
Balení: **5 kusů**  
Kód výrobku: **839266\***



Maxi sáček se dvěma vývody pro rány do rozměru 250 x 385mm  
Balení: **1 kusů**  
Kód výrobku: **839269\***



Sběrný sáček noční (kapacita 2000ml)  
Balení: **15 kusů**  
Kód výrobku: **839285**



Přístupová okénka Eakin  
Kód: **839280** (velké, plocha 126mm x 77mm, **5ks**)  
Kód: **839281** (malé, plocha 60mm x 60mm, **5ks**)



Bariéra Eakin Cohesive® hydrokoloidní ochrana kůže  
Balení: **5 kusů**  
Kód výrobku: **839003 (10 x 20cm)**  
Kód výrobku: **839004 (10 x 10cm)**



Eakin Cohesive® kroužky  
Kód výrobku: **839001 (98mm, 10kusů)**  
Kód výrobku: **839002 (48mm, 30kusů)**  
Kód výrobku: **839005 (48mm, 30kusů)**  
Kód výrobku: **839006 (85mm, 10kusů)**



Eakin Cohesive® PEG kroužky pod drény, dráty, kanyly  
Kód výrobku: **839011 (98mm, 10 kusů)**  
Kód výrobku: **839012 (58mm, 20 kusů)**



Eakin Cohesive® Paste  
Balení: 1 (60g)  
Kód výrobku: **839010**

\* Přístupové okénko Eakin pro všechny sáčky s označením \*

eakin® 



eakin® 

Vyrobena v Severním Irsku:  
TG Eakin Limited  
15 Ballystockart Road, Comber,  
County Down, BT23 5QY  
www.eakin.eu

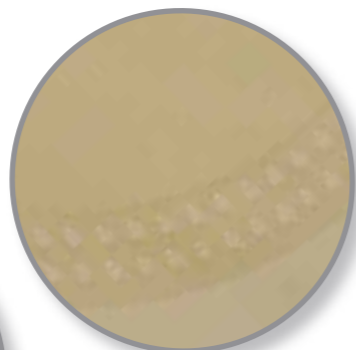
eakin® 

Eakin CZ s.r.o.  
Hlinky 64  
603 00 Brno  
Czech Republic

t: +420 800 110 110  
e: asistentka@eakin.cz  
w: www.eakin.cz

Wound POUCHES™  
DRENÁŽNÍ SÁČKY

## CHARAKTERISTIKA & PŘEDNOSTI VÝROBKŮ

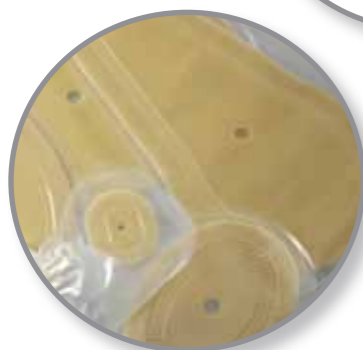


Nová technika svařování plastů umožnila vyrobit **flexibilnější** přírubu sáčku, která lépe přilne k tělu a přizpůsobí se povrchovému reliéfu kůže.



**Průhledný** materiál umožňuje přímou vizuální kontrolu obsahu bez nutnosti snímat sáček.

**Střední sáček pro podélné rány** do velikosti 250x80mm doplňuje sortiment.



Zřetelně vyznačená oblast pro odstřížení okrajů a **rýsovací šablona** zaručují přesné a dokonalé umístění sáčku na rány a píštěle.



Ochranná vrstva Eakin Cohesive® na každém sáčku napomáhá zabránit poškození kůže a zaručuje bezpečné přilnutí bez ohledu na profil povrchu. Eakin Cohesive® kůži prokazatelně šetří a chrání.

## POUŽITÍ DRENÁŽNÍCH SÁČKŮ

**Dva způsoby zavírání:**

- Zavírání přeložením a zasunutím pro bezpečnost, umožňující pohyblivost pacienta.
- Výpustnou část opatřenou zátkou lze v případě vysokých odpadů napojit na drenážní systém.

Jasně vyznačený prostor pro vystřížení a **šablona** zajišťují přesnost a to nejlepší připevnění kolem ran a fistulí.



Ohebné přístupové **okénko** na velkých drenážních sáčcích umožňuje snadný přístup za účelem převazu nebo irigace ran.



## PŘÍSTUPOVÁ OKÉNKA EAKIN NYNÍ K DISPOZICI VE 2 VELIKOSTECH

NOVÁ přístupová okénka Eakin umožňují **okamžitý přístup** k ráně za účelem její kontroly, převazu nebo irigace, aniž by bylo nutné odstranit veškeré obvazy. Mohou se otevřít a „zacvaknout“ tak často, jak je to nutné.

Přístupová okénka Eakin jsou k dispozici i jako samostatné doplňky, které mohou být připevněny v jakékoli poloze a jakémkoli úhlu i na ty nejmenší drenážní sáčky naší řady.

Přístupové okénko se na drenážní sáček nasazuje **snadno a rychle** a má ojedinělý oválný tvar s dostatečně velkým otvorem pro pohodlné protažení ruky.

## BARIÉRA EAKIN COHESIVE® HYDROKOLOIDNÍ OCHRANA KŮŽE

Bariéra Eakin Cohesive® hydrokoloidní ochrana kůže se může používat společně s drenážním sáčkem na rány Eakin jako dodatečná **ochrana pokožky** a prevence vytékání.

Po připevnění dodatečné bariéry Eakin Cohesive® kolem rány, především však kolem jizvy, kožních záhybů nebo dalších ploch náchylných na vytékání, bude drenážní sáček na rány Eakin **zajištěnější** a může zůstat připevněný déle.

U větších ran můžete bariérou Eakin Cohesive® „zarámovat“ celou ránu, než připevníte drenážní sáček na ránu.



## SBĚRNÝ SÁČEK EAKIN

Nyní je k dispozici i sběrný sáček Eakin pro použití během noci nebo u vysoce secernujících ran. Lze snadno připojit k drenážním sáččkům se zátkou. Kapacita je do 2000ml.

## POUŽITÍ

Další příklady a odborné články najdete na [www.eakin.eu](http://www.eakin.eu)



Drenážní sáčky na rány Eakin jsou k dispozici v **různých velikostech**, od nejmenších kojeneckých sáčků nahoru.



Průhledný plast umožňuje zdravotníkům **kontrolovat ránu**, aniž by museli sundávat drenážní sáček.



Bariéru Eakin Cohesive® Skin Barriers můžete použít k **„zarámování“** pokožky okolo rány, aby byla chráněna před vytékáním.

# Wound POUCHES™